



CỤC THỐNG KÊ THỐNG KÊ TỈNH SƠN LA

KINH TẾ - XÃ HỘI TỈNH SƠN LA

Tháng 9 và 9 tháng năm 2025





SẢN XUẤT NÔNG NGHIỆP

Ước tính đến 15/9/2025, diện tích gieo trồng cây hàng năm

Lúa



46.723 ha

Ngô



75.166 ha

Sắn/Khoai mì



44.176 ha

Rau, đậu



12.472 ha

Ước tính đến 30/9/2025, diện tích cây lâu năm

Xoài



19.775 ha

Chuối



5.990 ha

Mận



13.576 ha

Nhãn



19.982 ha

Ước tính đến 30/9/2025, sản lượng thịt hơi xuất chuồng

Trâu

4.101 tấn



▲ 3,22%

Bò

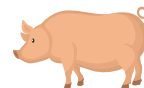
5.380 tấn



▲ 3,36%

Lợn

49.962 tấn



▲ 14,61%

Gia cầm

13.167 tấn

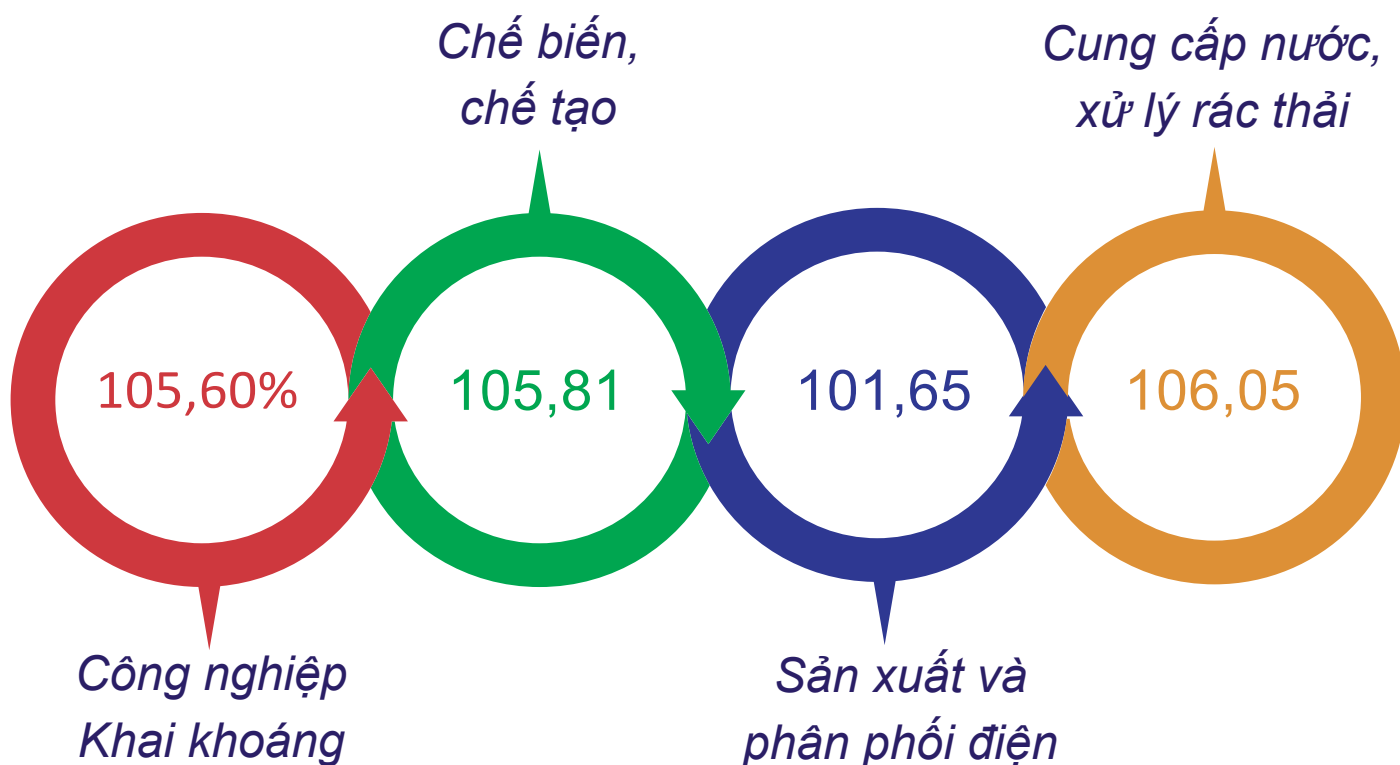


▲ 7,01%



SẢN XUẤT CÔNG NGHIỆP

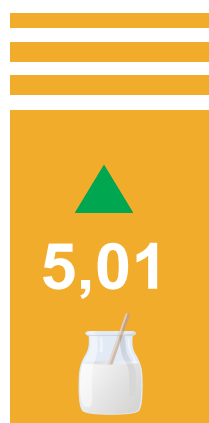
Chỉ số sản xuất công nghiệp (IIP) 9 tháng năm 2025 ước đạt **102,18%** so với cùng kỳ năm trước. Trong đó:



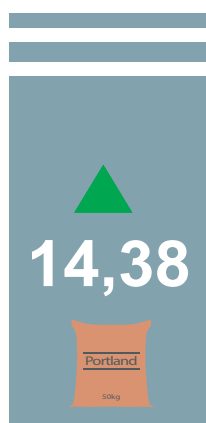
Tốc độ tăng sản phẩm công nghiệp chủ yếu (%)
(9 tháng năm 2025 so với cùng kỳ)



Đá xây dựng các loại



Sữa tươi thanh trùng



Xi măng Portland đen



Điện sản xuất

ĐĂNG KÝ DOANH NGHIỆP

Tình hình đăng ký doanh nghiệp 9 tháng năm 2025

Doanh nghiệp
thành lập mới

1.103



104

DN quay trở lại
hoạt động



209

Doanh nghiệp
giải thể



HOẠT ĐỘNG ĐẦU TƯ

Tổng vốn đầu tư thực hiện trên địa bàn dự tính 9 tháng năm 2025 đạt 15.359,18 tỷ đồng, tăng 11,15% so với cùng kỳ năm trước.

Chia theo nguồn vốn

Vốn nhà nước

4.284,20 tỷ đồng

▲ 2,99%

so với cùng kỳ

Vốn ngoài nhà nước

11.070,53 tỷ đồng

▲ 15,22%

so với cùng kỳ

Vốn FDI

4,45 tỷ đồng

▲ 8,88%

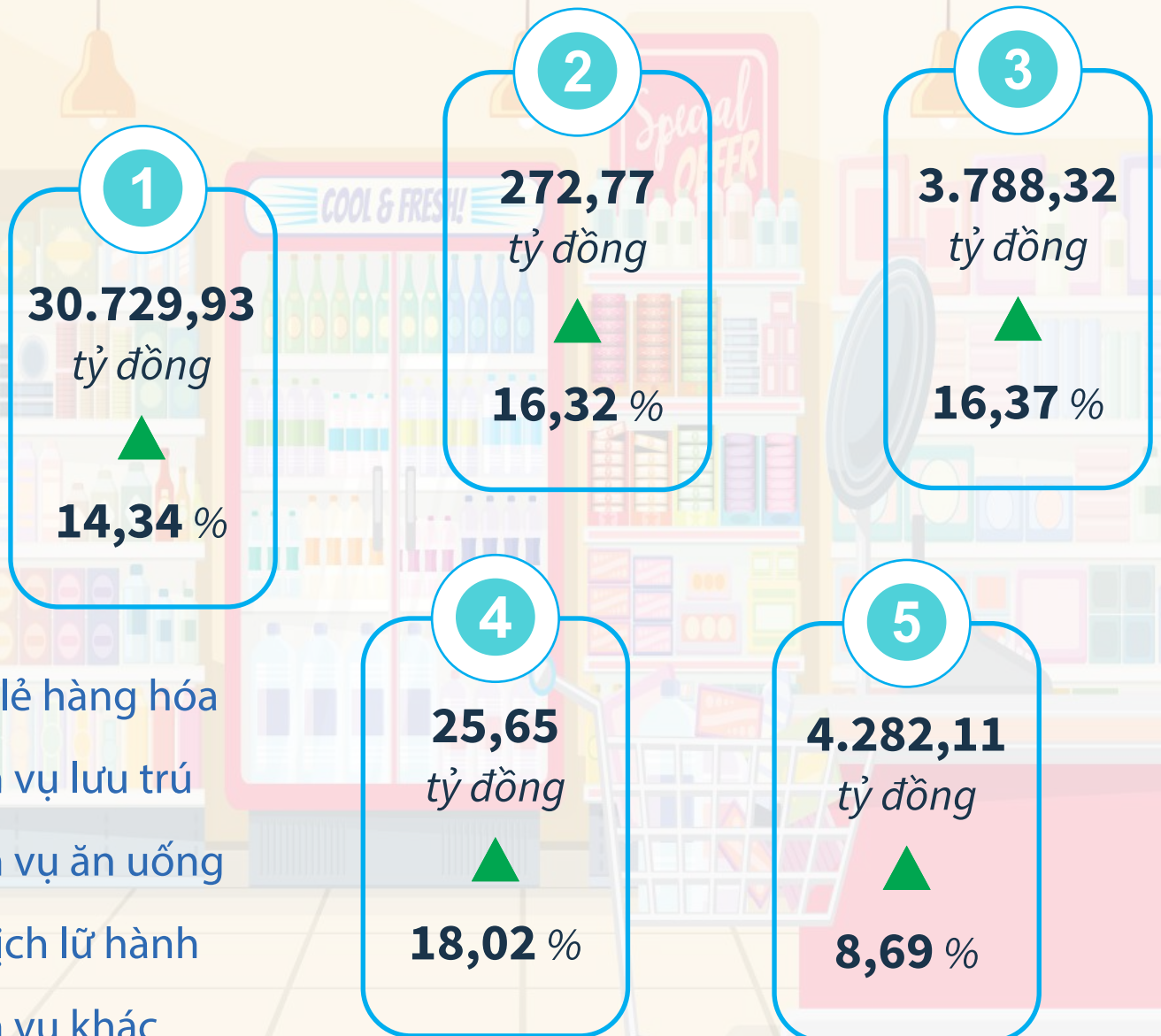
so với cùng kỳ

THƯƠNG MẠI VÀ DỊCH VỤ



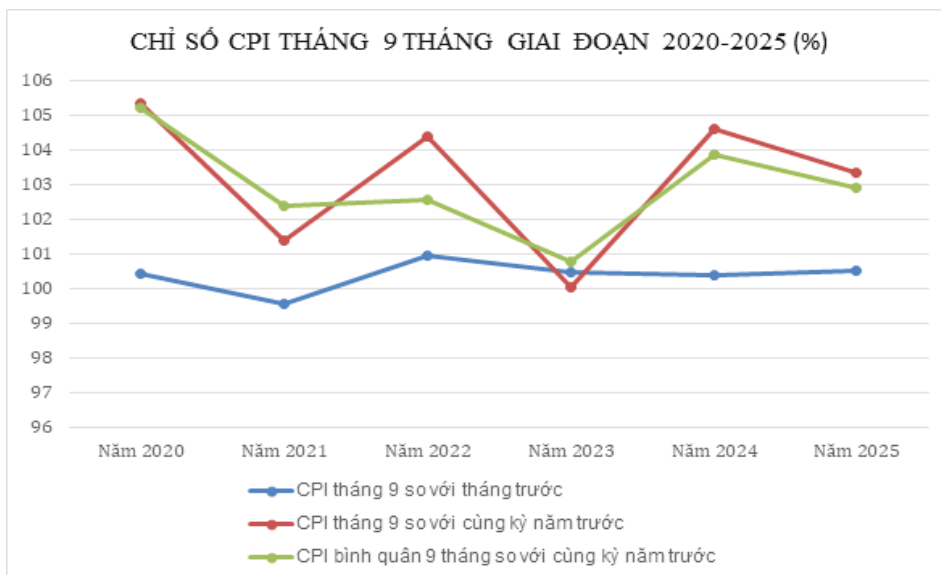
Tổng mức bán lẻ hàng hóa và doanh thu dịch vụ
(Ước tính 9 tháng năm 2025)

39.098,78 tỷ đồng ▲ 13,90%

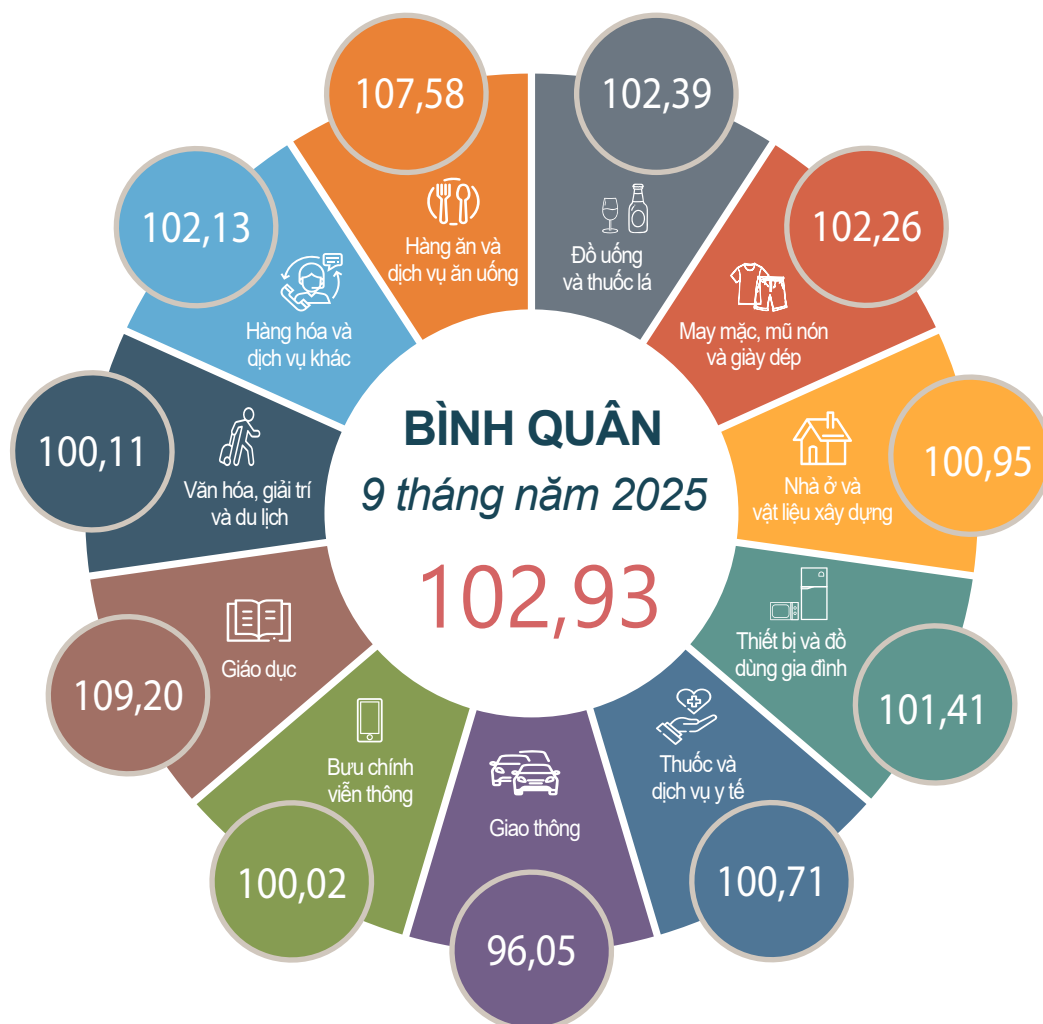


1. Bán lẻ hàng hóa
2. Dịch vụ lưu trú
3. Dịch vụ ăn uống
4. Du lịch lữ hành
5. Dịch vụ khác

CHỈ SỐ GIÁ TIÊU DÙNG (CPI)



CPI bình quân 9 tháng năm 2025 so với cùng kỳ năm trước (%)



VẬN TẢI HÀNH KHÁCH VÀ HÀNG HÓA

9 tháng năm 2025

HÀNH KHÁCH

Vận chuyển

4.370,08 nghìn HK ▲ **10,63%**



Luân chuyển

461.344,84 nghìn lượt HK.Km ▲ **11,80%**

HÀNG HÓA

Vận chuyển

6.565,82 nghìn tấn ▲ **14,07%**



Luân chuyển

812.951,57 nghìn tấn.Km ▲ **13,42%**

DOANH THU VẬN TẢI, KHO BÃI VÀ DỊCH VỤ HỖ TRỢ

Vận chuyển hành khách

459,93 tỷ đồng ▲ **12,58%**

Vận tải hàng hoá

2.545,58 tỷ đồng ▲ **13,50%**

Dịch vụ hỗ trợ vận tải

79,0 tỷ đồng ▲ **10,77%**



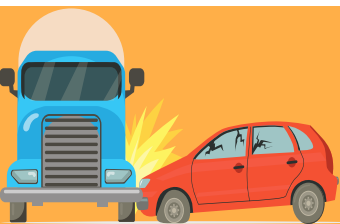
TÀI CHÍNH, NGÂN HÀNG

TÀI CHÍNH

Tổng thu ngân sách Nhà nước trên địa bàn 9 tháng năm 2025 ước đạt **23.588** tỷ đồng, bằng 129,73% dự toán HĐND tỉnh giao; tổng chi ngân sách ước đạt **14.089,3** tỷ đồng, bằng 64,01% dự toán HĐND

NGÂN HÀNG

Tổng dư nợ cho vay ước đến 30/9/2025 đạt khoảng **52.000** tỷ đồng, tăng 15,12%; tổng nguồn vốn huy động đạt khoảng **43.235** tỷ đồng, tăng 21,15% so với cùng kỳ năm



TAI NẠN GIAO THÔNG

9 tháng năm 2025:

- + Số vụ tai nạn giao thông: **97** vụ
- + Số người chết: **81** người
- + Số người bị thương: **74** người



CHÁY, NỔ

9 tháng năm 2025:

- + Số vụ cháy, nổ: **20** vụ
- + Số người chết: **01** người
- + Giá trị tài sản thiệt hại: **16,12** tỷ đồng